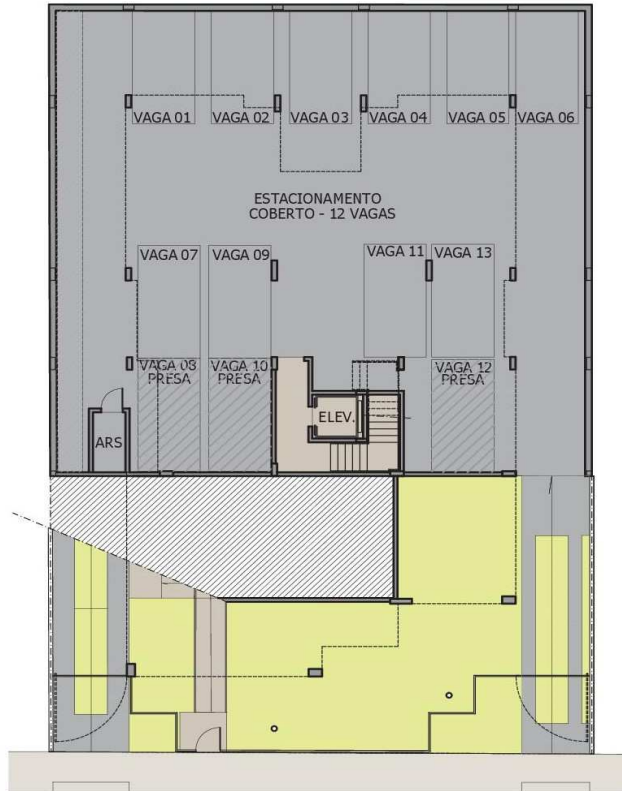


GALBO
ENGENHARIA

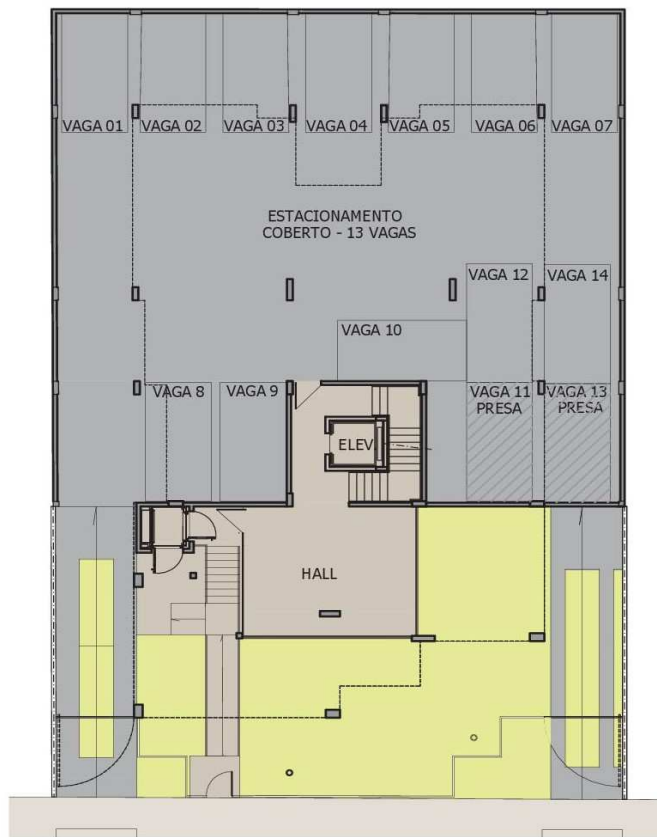
Murano

Edifício concluído em novembro /2022

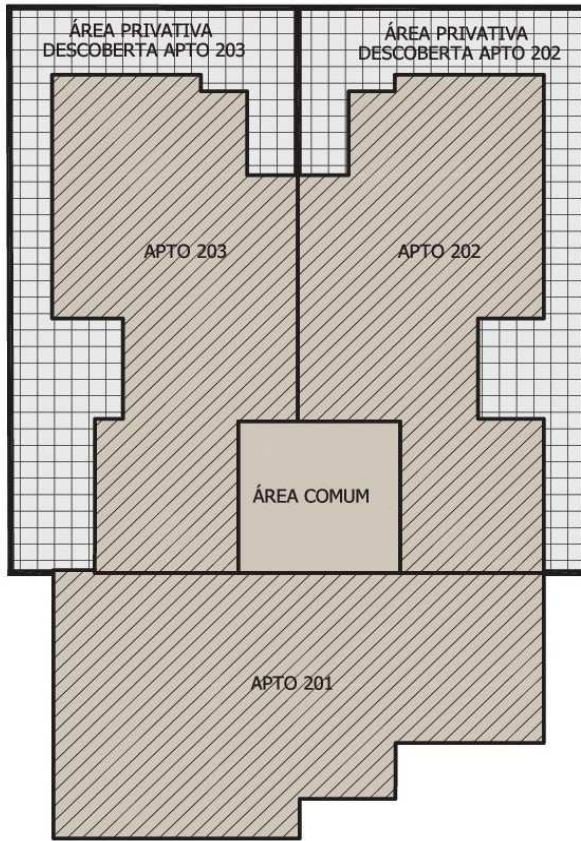




PLANTA SUBSOLO
ESCALA 1/125



PLANTA 1º PAVIMENTO
ESCALA 1/125



○ **PLANTA DO 2º PAVIMENTO**
Escala 1/125



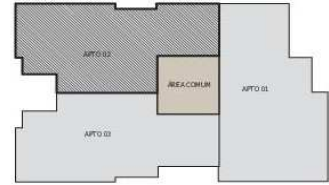
○ **PLANTA APARTAMENTO FINAL 01**
Escala 1/50



○ **MAPA CHAVE - APARTAMENTOS FINAL 01**
ESCALA 1/250



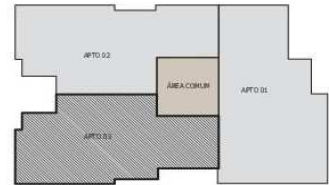
PLANTA APARTAMENTO FINAL 02
Escala 1/50



MAPA CHAVE - APARTAMENTOS FINAL 02
Escala 1/20



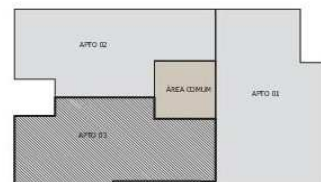
PLANTA COBERTURTA 503
Escala 1/50



MAPA CHAVE - APARTAMENTOS FINAL 03
Escala 1/20



PLANTA 6º PAVIMENTO
Escala 1/50



MAPA CHAVE - APARTAMENTOS FINAL 02
Escala 1/50

ESCOPO DO EMPREENDIMENTO

- ✓ Subsolo – Entrada social, ARS, plataforma deficiente e escada, estacionamento e central de gás.
- ✓ 1º Pavimento – Pilotis, hall e escada, estacionamento.
- ✓ 2º Pavimento – Apto tipo 201, e aptos 202 e 203 com suas respectivas áreas privativas, hall e escada.
- ✓ 3º e 4º Pavimento – Aptos. tipo 301 ao 403, hall e escada.
- ✓ 5º Pavimento – Aptos de cobertura 501, 502 e 503, hall e escada.
- ✓ 6º Pavimento – Estão localizadas as coberturas, referentes aos aptos 501, 502 e 503, hall e escada.
- ✓ Acima do 6º pavimento está situado o barrilete e caixa d'água superior.
- ✓ Elevador,
- ✓ Plataforma para deficiente físico
- ✓ Gás e Água individualizados.
- ✓ Fachadas revestidas com cerâmica,
- ✓ Área interna aproximada de cada apto.: 99,00m² (final 01) e 89,00m² (final 02 e 03),
- ✓ Garagem: 2 (duas) vagas cobertas por unidade (exceto coberturas que são 3 vagas),
- ✓ 3 (três) quartos por unidade, banheiro empregada (ou lavabo) e depósito,

ATENÇÃO

* O preço de venda apresentado é um valor à vista e serve como referência. O produto e a tabela anunciados estão sujeitos à consulta e poderão não mais estar disponíveis.

* Este documento contém informações de uso exclusivo da Galbo Engenharia que podem ser confidenciais, protegidas por sigilo profissional ou cuja divulgação seja proibida por lei.

O uso e veiculação não autorizada de tais informações é proibido e está sujeito às penalidades cabíveis.

* As imagens contidas neste documento são meramente ilustrativas.

ENTRE EM CONTATO PARA MAIS INFORMAÇÕES

3413-8891 ou atendimento@galbo.com.br